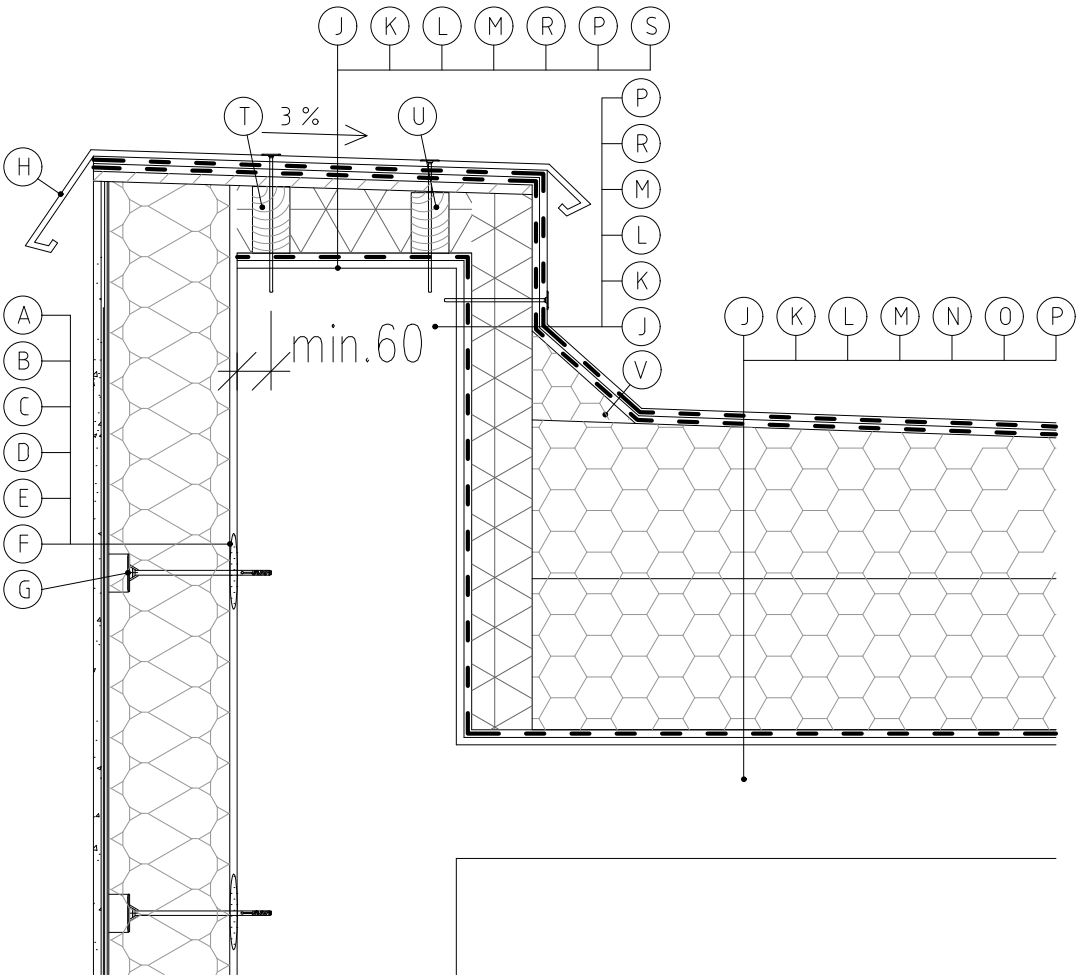


DETAIL D4

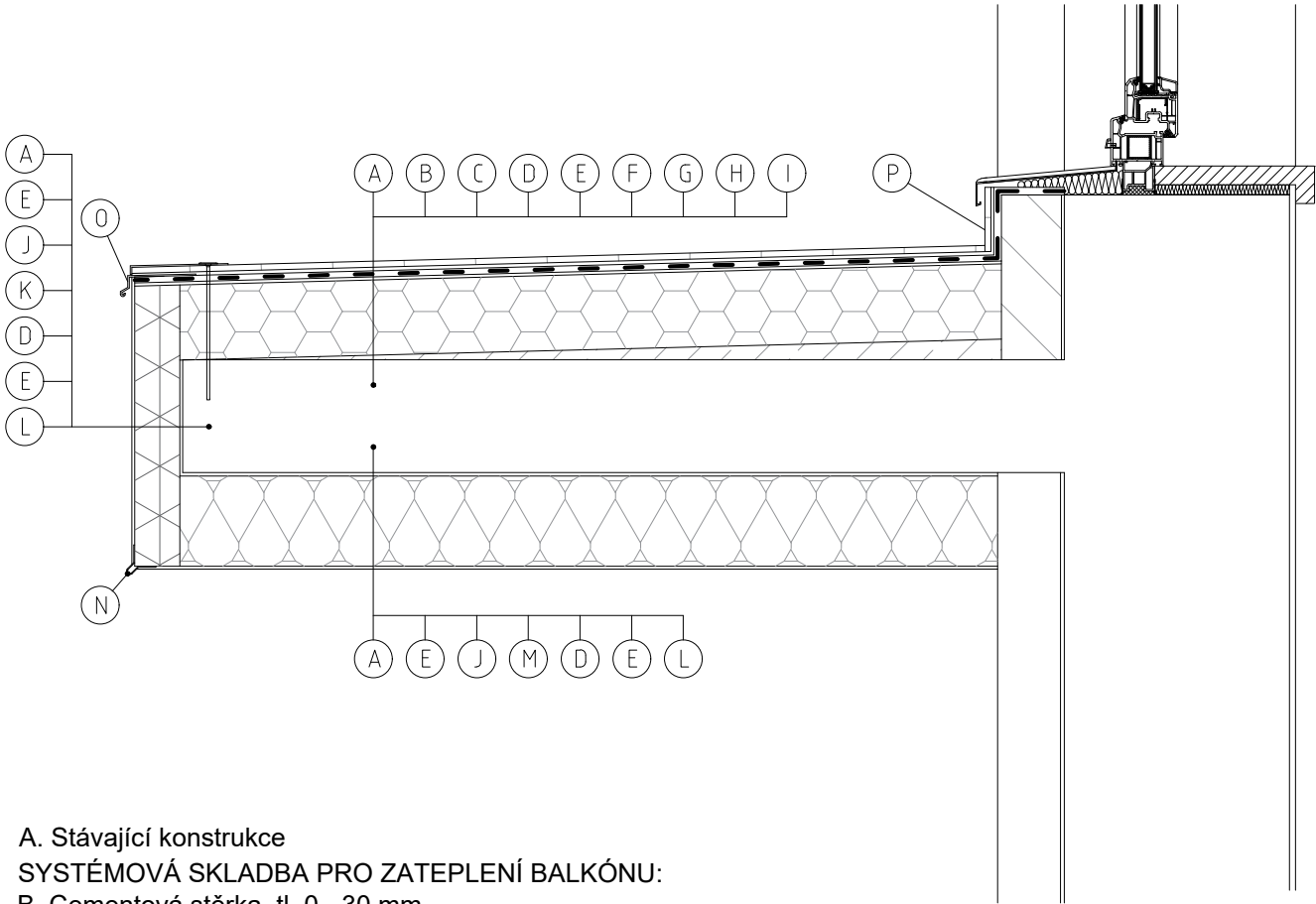
ATIKA



- A. Lepicí tmel
- B. Tepelná izolace MW ($\lambda=0,038$ W/mK) s podélným vláknem, tl. 160 mm
- C. Sklotextilní síťovina
- D. Lepicí tmel
- F. Podkladní nátěr
- F. Tenkovrstvá omítka - silikonová, zrno 2 mm
- G. Talířová hmoždinka + zátka
- H. Oplechování atiky - poplastovaný plech, tl. 0,6 mm
- J. Stávající ŽB konstrukce
- K. Vyspravení povrchu cementovou stěrkou, tl. 0 - 10 mm
- L. Penetrace
- M. Modifikovaný asfalt. pás - celoplošně nataven, 4 mm
- N. Tepelná izolace EPS 150 S ($\lambda=0,037$ W/mK), tl. 200 mm
- O. Tepelná izolace EPS 150 S ($\lambda=0,037$ W/mK), spádové klíny, tl. 20 - 210 mm
- P. Modifikovaný asfalt. pás - celoplošně nataven - 2 vrstvy, 10 mm
- R. Tepelná izolace XPS ($\lambda=0,035$ W/mK), tl. 80 mm
- S. OSB deska, tl. 18 mm
- T. Dřevěný hranol, 50 x 90 mm
- U. Dřevěný hranol, 50 x 80 mm
- V. Spádový klín EPS 150 S

DETAIL D5

ZATEPLENÍ LODŽIE



- A. Stávající konstrukce
- SYSTÉMOVÁ SKLADBA PRO ZATEPLENÍ BALKÓNU:
- B. Cementová stěrka, tl. 0 - 30 mm
- C. Tepelná izolace EPS 150 S ($\lambda=0,037$ W/mK), tl. 100 mm
- D. Stěrková hmota s výztužnou tkaninou
- E. Penetrace
- F. Lepicí hmota
- G. Hydroizolační pás, tl. 4 mm
- H. Lepicí hmota
- I. Mrazuvzdorná keramická dlažba, tl. 8 mm
- J. Lepicí hmota
- K. Tepelná izolace XPS ($\lambda=0,035$ W/mK), tl. 60 mm
- L. Silikonová omítka, zrno 2 mm
- M. Tepelná izolace MV ($\lambda=0,038$ W/mK), tl. 120 mm
- N. Rohová lišta se sítí a okapnicí
- O. Oplechování lodžie - poplastovaný plech, tl. 0,6 mm
- P. Systémové řešení hydroizolace včetně keram. soklíku

Dokumentace byla zpracována pro účely provedení stavby, nenahrazuje výrobní dokumentaci. Před provedením je nutno předložit výrobní dokumentaci jednotlivých částí díla.			
Kontroloval	Vypracoval	Kreslil	BENEPRO, a.s. <small>www.benepro.cz - info@benepro.cz tel. : 595 172 428, fax : 595 172 429 Tovární 1707/33, 737 01 Český Těšín</small>
Ing. R. Hlaušek	Ing. A. Rakowská	Ing. A. Rakowská	
	<i>Rakowská</i>	<i>Rakowská</i>	
Investor	Město Nový Jičín, Masarykovo náměstí 1, 741 01 Nový Jičín	Formát	A3
Místo stavby	p.č. 426/18, k.ú. Loučka u Nového Jičína	Datum	10/2019
Akce:	Revitalizace bytového domu Na Lani 212, Nový Jičín	Účel	DPS
		Měřítko	
Obsah:	DETAILY D4, D5 - ATIKA, LODŽIE	Arch. číslo	BE/2019/03
		Číslo kopie	Číslo výkresu D 1.1.25